



Sadarbība- spēku apvienošana teritorijas attīstībai

Latvijas Zinātņu akadēmijas un Latvijas Pašvaldību savienības kopīgi
rīkotā diskusija



Globālie izaicinājumi (1)

Vai Latvijas ģeogrāfiskais izvietojums ir priekšrocība?

- Lielu un konkurētspējīgu tirgu tuvums - 5 no top 15 konkurētspējīgākajām valstīm pasaulē atrodas Baltijas jūras reģionā - SWE, FIN, GER, NOR, DEN (by World Economic Forum). Mēs domājam Latvija un Rīga būs Baltijas centrs;
- Krievijas un NVS valstu tuvums un liela pieredze darbā ar šīm ekonomikām - zināšanu un mentalitātes jautājums, vienlaikus Ziemeļeiropas kultūra un darba ētika;
- Attīstīta loģistikas sistēma ar neaizsalstošām ostām un piemērotu dzelzceļa infrastruktūru;
- Lidosta ar nozīmīgu lomu reģionā.

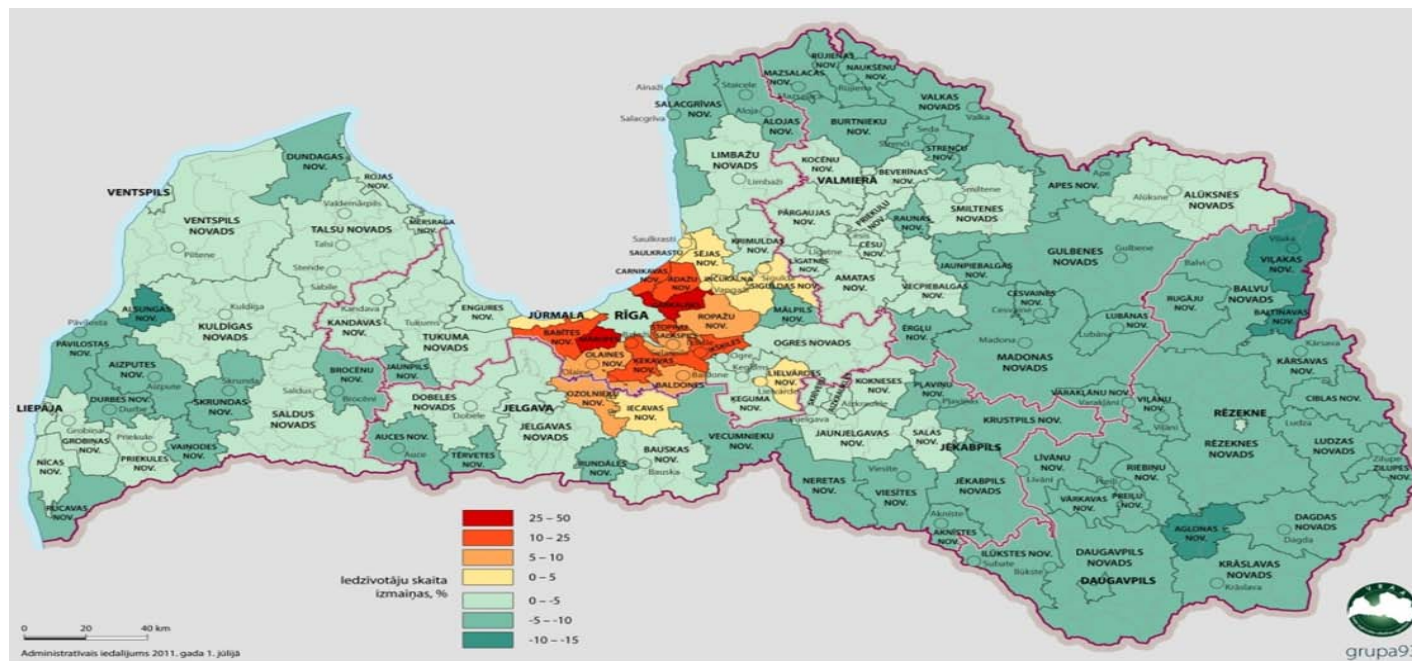
- Finanšu stimuli -valsts un struktūrfondu atbalsts investīciju projektiem, darba vietu radīšanu grants, UIN atlaide lieliem investīciju projektiem u.c.



Globālie izaicinājumi pašvaldībām (2)

1. ES & globalizācija un vienotais tirgus;
2. ES 1200 līdz 2000 pilsētas sacenšas par ierobežotiem resursiem:
 - cilvēkkapitālu;
 - ekonomisko aktivitāti;
 - ES fondu un budžeta līdzekļu piesaisti.
3. Nacionālā budžeta disciplīna un Fiskālās disciplīnas likums (Mastrihtes kritēriji, spiediens uz valsts parāda samazināšanu, mazāki valsts budžeta atskaitījumi pašvaldībām, investīcijām nav pieejami aizdevuma resursi)
4. Negatīvs nekustamā īpašuma ekonomiskais centrs

Latvijas attīstības tendences un scenārijs 2020 Iedzīvotāju skaits



Iedzīvotāju skaita izmaiņas pašvaldību teritorijās no 2006. gada sākuma līdz 2011. gada sākumam

Iedzīvotāju skaita izmaiņas pašvaldību teritorijās no 2006. gada sākuma līdz 2011. gada sākumam. Avots: VRAA

Sabiedrības novecošana rada stresa situāciju publiskās finansēs

Sabiedrības novecošanās viena no lielākajām sociālajām un ekonomikas problēmām 21. gadsimta Eiropā (kā saglabāt finansiālu ilgtspēju)

- ietekme uz valsts budžetu (zemāks IKP, lielākas pensiju izmaksas)

Produktivitāte
koeficients

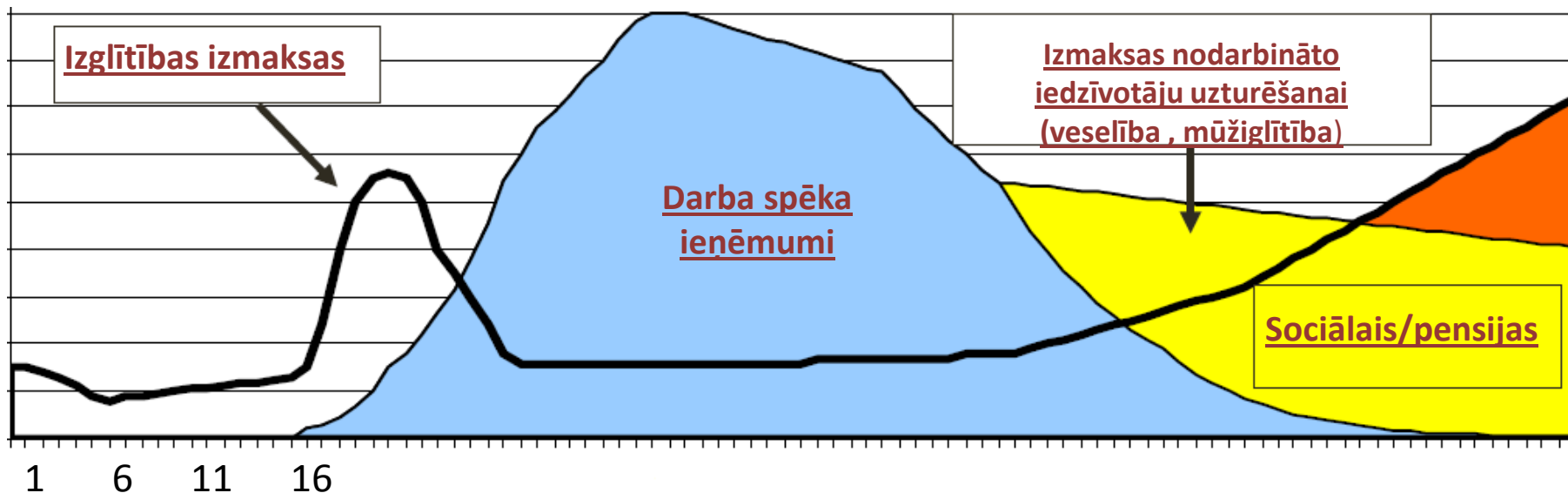
Nodarbinātība
koeficients

Novecošanas struktūra
indikators

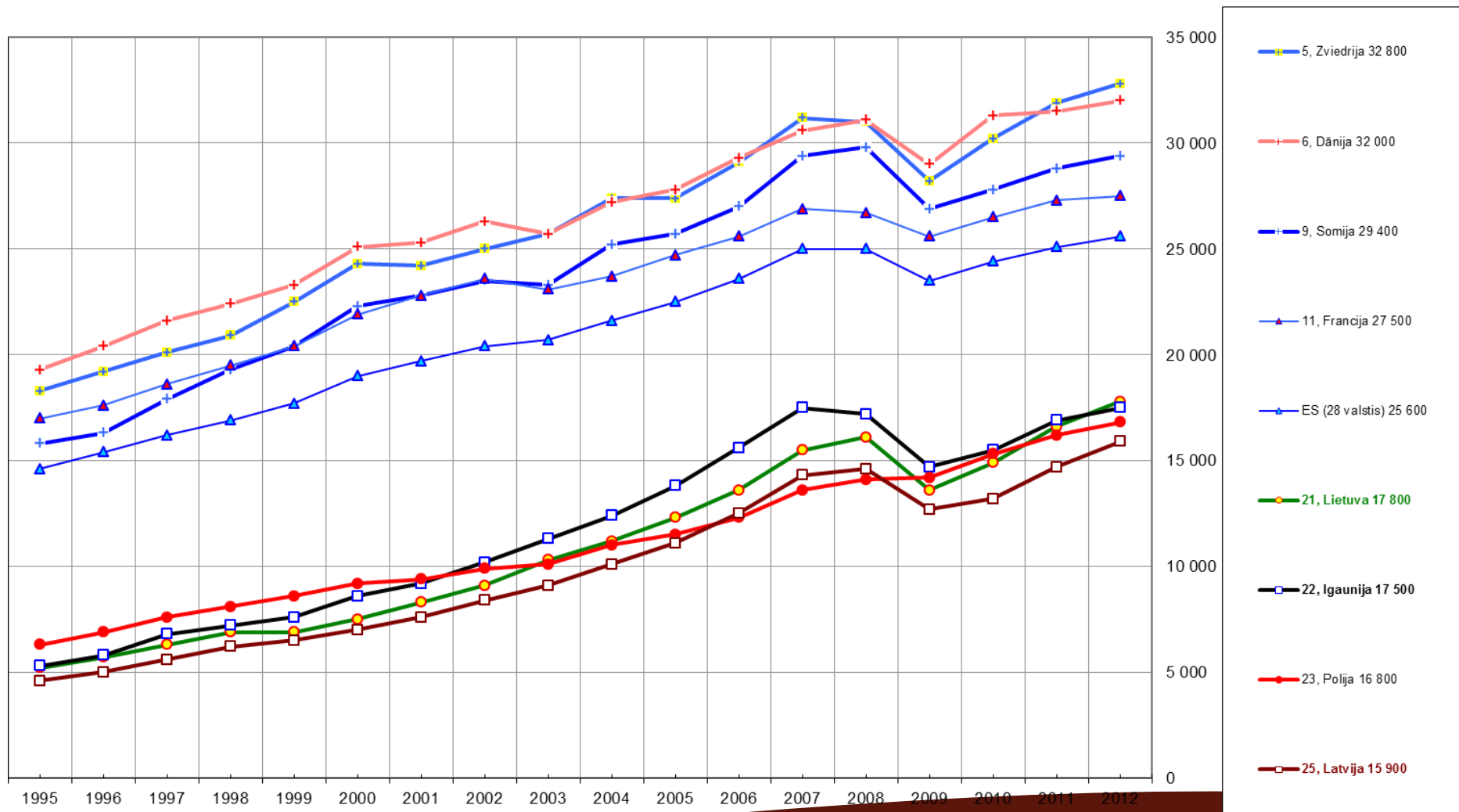
Demogrāfija
prognoze

$$\text{IKP} = \frac{\text{IKP}}{\text{nodarbinātie iedz.}} \times \frac{\text{nodarbinātie iedz.}}{\text{ekonomiski aktīvi edzīvotāji}} \times \frac{\text{ekonomiski aktīvi iedz.}}{\text{kopējie iedzīvotāji}} \times \text{kopējie iedzīvotāji}$$

Darba spēka produktivitāte un izmaksas pa vecuma grupām



IKP uz iedzīvotāju pēc pirktspējas standartiem ES-28 valstīs.





Pašvaldību loma (1)

1. Pašvaldībām jādomā par valsts un pašvaldību specializētas bankas izveidi ar mērķi nodrošināt konkurētspējīgu banku darbību Latvijas tirgū
 1. Ieguvums- lielām bankām grūtāk vienoties par kādu valsts garantijas mehānisma ieviešanu.
2. Eiropas attīstības institūcijas:
 1. Zviedrija ALMI Företagspartner kur bijušie novadu attīstības fondi tika apvienoti akciju sabiedrībā, vēlāk reģionālās attīstības uzņēmumu koncernā. Mērķis ir kredīti, riska kapitāls, konsultācijas, inovācijas, uzņēmējdarbības uzsākšana;
 2. Austrija AWS kura darbības kā specializēta banka, plc, apvienojot Burges attīstības banku, FGG, Inovāciju aģentūru, ERP-fondu. Mērķis ir zemi aizdevumi lai veicinātu tehnoloģijas un jauninājumus, attīstītu pašu kapitālu un kapitāla tirgu;
 3. Polija Bank Gospodarstwa Krajowego, kura darbojas kā Valsts attīstības banka un iek regulēta ar īpašu likumu. Mērķis ir finanšu pakalpojumu sniegšana valsts iestādēm un MVU. Pašvaldību sektorā - kreditēšana, projektu finansēšana un pakalpojumi pašvaldību iestādēm



Pašvaldību loma (2)

3. Pašvaldībām jāveicina uzņēmējdarbības gars savā teritorijā caur kooperācijas un klasteru veidošanu:
 - Iepirkumu veidošana par labu savam vietējam ražotājam, pārstrādātājam;
 - pilnas ķēdes ražošana;
 - tehnoloģiju un jaunu zināšanu apgūšana produktivitātes straujākai celšanai.
4. Pašvaldībām sadarbībā ar universitātēm jāstrādā, lai piesaistītu starptautisku zinātnes korporāciju un pētniecības centru klātbūtni savās pašvaldībās



Paldies par uzmanību

Andra Feldmane